

QUELLES SOLUTIONS Wi-Fi & INTERNET OPEN SOURCE POUR LES TIERS-LIEUX ET LES ESPACES DE COWORKING ?



BE.TIERS-LIEUX
AGENCE DE PROJETS HYBRIDES

SPÉCIALISTE DES LIEUX HUMAINS DEPUIS 2010.

**Concevoir des espaces, avec leur environnement,
pour leurs communautés.**



BE.TIERS LIEUX.

- Des espaces au service de l'Être humain
- Des accompagnements pour se déployer
- Des solutions technologiques à la pointe

Histoire

Fondé en **2010**, au service des espaces à taille humaine.

Spécialiste des **lieux hybrides et des communautés.**

Soutien de 25 projets par an avec les services que nous proposons : **formations**, méthodes, conseils, **outils**,

logiciels, évènements, **contenus**, ...

Accompagnateur d'une centaine de projets de tiers-lieux et lieux hybrides depuis sa création.

Une **équipe de 15 personnes** et 30 experts au quotidien.

Nous vous accompagnons de l'étude préalable de votre projet à sa gestion quotidienne.

BE.TIERS-LIEUX VOUS OFFRE CE GUIDE.

BE-TIERS-LIEUX.

Be.Tiers-Lieux accompagne les lieux à taille humaine

NOS ACCOMPAGNEMENTS :

- des **guides gratuits** (comme celui-ci)
- des **articles** sur notre site internet : <https://be-tiers-lieux.fr>
- une **communauté** engagée
- des **événements** toute l'année
- des **lieux pilotes** à visiter
- des **formations** sur mesure
- des **outils simples** pour structurer votre projet
- des **méthodes** pour améliorer votre lieu
- des **prestations de conseil** en fonction de vos besoins
- un **support humain** à votre écoute
- et surtout : une équipe **précurseure et passionnée** depuis 2010

1 ENJEUX.



QUELS SONT LES ENJEUX DU Wi-Fi & INTERNET ?

Quels sont les impacts des choix liés au Wi-Fi et aux solutions réseau de votre lieu ?

LE CONTEXTE Wi-Fi & INTERNET.

- Les solutions Internet se multiplient
- Les normes Wi-Fi évoluent
- Les réseaux 5G concurrencent la fibre
- L'open source propose des solutions solides

Les enjeux

Le choix des solutions Wi-Fi et Internet ont un impact sur plusieurs facettes de votre lieu :

- **Garantir l'expérience client** avec un **Wi-Fi rapide**
- **Faciliter le télétravail** qui nécessite un VPN
- **Préserver l'accès Internet** en cas de panne
- **Réduire le budget** de l'abonnement Internet, de la maintenance et de l'investissement.
- **Sécuriser votre réseau** contre les menaces
- **Développer le recyclage** dans l'informatique
- **Assurer la maintenance** de votre réseau

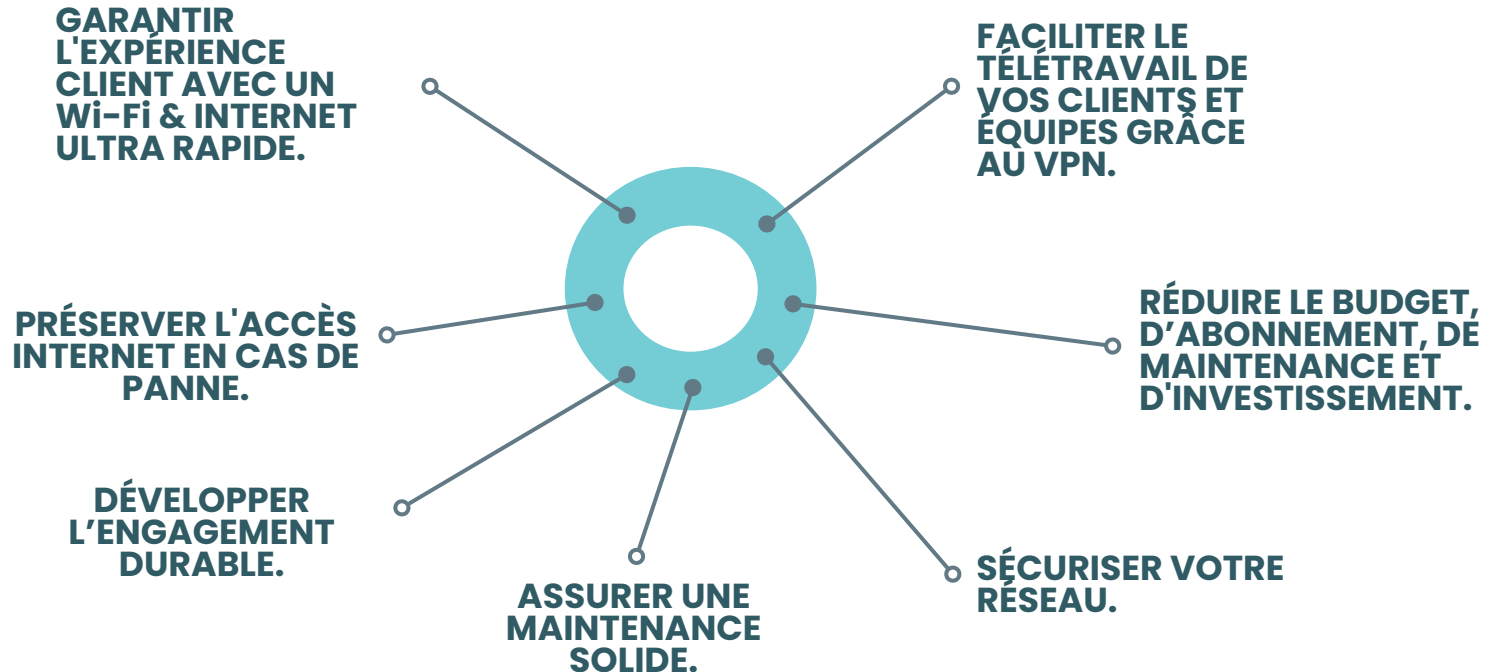
ENJEUX.

1

ENJEUX.



Le réseau, le Wi-Fi et l'accès Internet sont la colonne vertébrale de votre espace numérique. Ils sont au centre des enjeux ci-dessous.



2

LES 7 POINTS POUR FAIRE VOTRE CHOIX.



Wi-Fi & INTERNET : GARANTIT

Une connexion garantie !
En cas de panne de votre opérateur,
comment garder une bonne
connexion Wi-Fi & Internet ?

CONTEXTE.

- Des pannes surviennent tous les jours chez les opérateurs
- Comment assurer une connection en cas de coupure Internet ?
- Quelle solution mettre en place pour un budget raisonnable ?

Solutions Be-Tiers-Lieux

- Mutualiser plusieurs abonnements pour **sécuriser votre connection** en cas de panne
- Ajouter le débit de chaque abonnements pour **augmenter votre vitesse** sur internet
- **Faites de économies** en gardant votre budget Internet entre **80 € et 180 € /mois**

LA VITESSE : GIGA RAPIDE

Les besoins en débit augmentent tous les jours.
Comment répondre aux besoins gourmands de vos clients ?

CONTEXTE.

- Le besoin en très haut débit est en constante augmentation
- Comment satisfaire tous les utilisateurs ?
- Quelle solution mettre en place pour un budget raisonnable ?

Solutions Be.Tiers-Lieux

- Ajoutez plusieurs lignes fibre ou ADSL pour **augmenter la vitesse de votre connection.**
- Priorisez les besoins, pour **garder la bande passante urgente**
- Utilisez les derniers modèles de switchs et de bornes Wi-Fi **pour augmenter le débit**
- **Assurez plus de 200 connections ultra-rapide** en simultané et propulsez votre lieu dans l'espace numérique giga-rapide !
- Auditez votre réseau, **pour accélérer la navigation** de vos utilisateurs

LA SÉCURITÉ : MAXIMUM

Les attaques sont en augmentation.
Comment sécuriser votre réseau ?

CONTEXTE.

- Les risques de sécurité augmentent tous les jours
- Comment sécuriser votre réseau ?
- Quelle protection mettre en place pour un budget raisonnable ?

Solutions Be.Tiers-Lieux

- Mettez en place un **firewall pour votre réseau**
- **Séparez les parties de votre réseau** en fonction des types d'utilisateurs et de leurs besoins
- **Détectez les tentatives d'attaques** et bloquez les adresse IP concernées
- **Activez le VPN** quand vous avez besoin de vous connecter depuis l'extérieur
- Analysez le trafic réseau pour **détecter les virus** et les attaques complexes.

L'ÉCOLOGIE : AU COEUR DE VOTRE RÉSEAU

Le recyclage, l'économie d'énergie et de développement durable sont vitaux.
Comment intégrer ces valeurs dans vos choix technologiques ?

CONTEXTE.

- L'informatique doit aussi respecter le développement durable
- Comment intégrer ces objectifs dans vos choix techniques ?
- Comment recycler et quel matériel est réutilisable sans risque pour la sécurité informatique ?

Solutions Be.Tiers-Lieux

- **Choisissez de recycler** du matériel professionnel et industriel
- **Utilisez du matériel économe en énergie**
- **Limitez la pollution** en évitant le gaspillage des produits électronique
- **Réalisez des économies** en faisant un choix respectueux de la nature.

LES PANNES : PRÉVUES DÈS LE DÉPART

Les pannes sont inévitables et critiques.
Comment les anticiper et réduire au
maximum leurs impacts ?

CONTEXTE.

- Le Wi-Fi et Internet sont devenus vitaux pour chaque activité
- Comment vous protéger des pannes inévitables ?
- Comment réduire les durées et impacts de ces interruptions ?

Solutions Be.Tiers-Lieux

- **Prévoyez une redondance solide**, la roue de secours de votre Wi-Fi et de votre Internet.
- **Mutualisez plusieurs opérateurs** pour éviter la panne Internet.
- **Préparez du matériel de secours** déjà prêt à l'emploi en cas de besoins.
- **Installez des onduleurs** sur les points clefs de votre réseau pour vous protéger des pannes électriques.

MAINTENANCE : PRÉVIENT ET CORRIGE

La maintenance est vitale pour entretenir votre réseau.

Comment choisir la bonne maintenance et le bon partenaire ?

CONTEXTE.

- Les systèmes informatiques évoluent de plus en plus vite
- Comment entretenir votre réseau et gérer ses évolutions ?
- Comment prévenir les problèmes et les corriger avant qu'ils se déclarent ?

Solutions Be.Tiers-Lieux

- **Prévoyez une redondance solide**, la roue de secours de votre Wi-Fi et de votre Internet.
- **Mutualisez plusieurs opérateurs** pour éviter la panne Internet.
- **Préparez du matériel de secours** déjà prêt à l'emploi en cas de besoins.
- **Installez des onduleurs** sur les points clefs de votre réseau pour vous protéger des pannes électriques.

BUDGET : LES PRIX JUSTES

Beaucoup de technologies différentes, de vocabulaire technique et de tarifs variés. Comment savoir si mon budget Wi-Fi et Internet est adapté ?

CONTEXTE.

- Les systèmes informatiques sont complexes
- Comment faire la différence entre deux offres ?
- Comment savoir si je paye un prix juste ?

Solutions Be.Tiers-Lieux

- **Nous vous offrons**, une grille pour comparer votre budget aux solutions innovantes qui sont adaptées à vos besoins.
- **Simulez votre budget** grâce à nos exemple.
- **Comparez les solutions open source** aux autres technologies et **ensuite choisissez**.
- **Votre lieu va ouvrir** : prévoyez la bonne enveloppe dans votre business plan.
- **Votre lieu est ouvert** : réalisez des économies et profitez de la souplesse des solutions open source.

3 UN EXEMPLE DE BUDGET.



BUDGET : LES PRIX JUSTES.

Le budget **avant** l'ouverture de mon lieu.

L'investissement initial

Description	Budget HT Min/Max	Economies HT réalisées*
Routeur Firewall	250€/500€	de 300€ à 800€
Switch 24 ports	400€/500€	de 100€ à 200€
Bornes Wi-Fi Haut débit	190€ à 250€ /borne	de 30€ à 50€ /borne
Pose & configuration (2 à 3 jours)	400€ à 600€ /jour	de 30€ à 50€ /jour
Investissement moyen pour un espace de 500 m2 : 1800€ à 3000€ Economies HT réalisées* : 1000€ à 5000€		

*Économies réalisées grâce aux solutions Be.Tiers-Lieux

BUDGET : LES PRIX JUSTES.

Le budget **après** l'ouverture de mon lieu.

Le budget de fonctionnement

Description	Budget HT Min/Max	Economies HT réalisées*
2 abonnements Internet, par 2 opérateurs différents (ADSL/Fibre/5G)	90€/180€ /mois	de 600€ à 4000€ /mois de 7K€ à 50K€ /an
Maintenance mensuelle	150€/1500€ /mois	de 200€ à 2000€ /mois de 3k€ à 30K€ /an
Budget moyen mensuel : 400€ à 1700€ Economies réalisées* : entre 10 000€ et 80 000€ /an		

*Économies réalisées grâce aux solutions Be.Tiers-Lieux

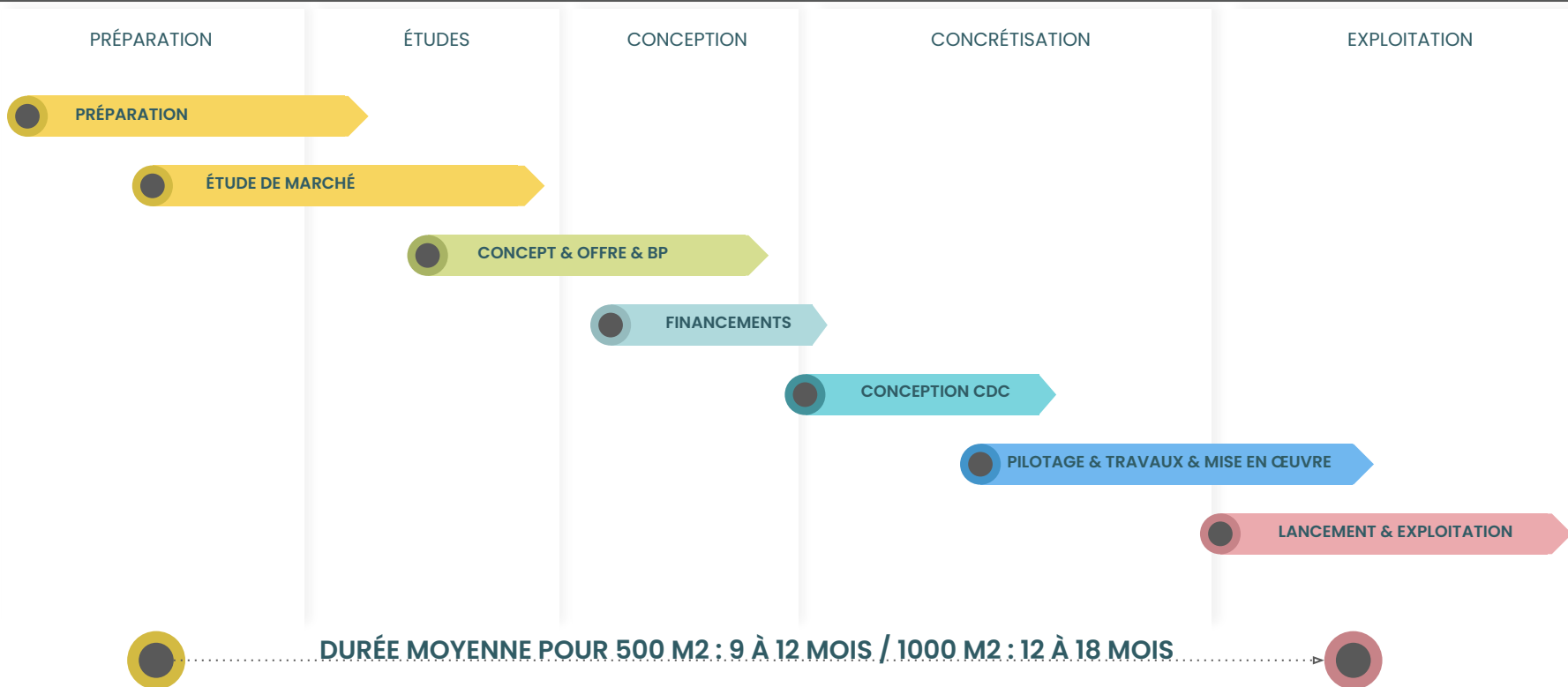
4 POUR ALLER PLUS LOIN.



NOUS VOUS ACCOMPAGNONS PENDANT TOUTES LES ÉTAPES DE CRÉATION ET DE GESTION D'UN LIEU.

De l'idée à l'exploitation quotidienne

4 PLUS LOIN



Be.Tiers-Lieux accompagne les lieux et les projets qui placent l'humain au centre

POURSUIVONS L'ÉCHANGE

Si ce guide vous a aidé, **alors partagez le !**

Si ce guide existe, **c'est grâce à toutes les communautés du logiciel libre** qui partagent sans cesse pour créer des outils plus utiles.

Si ce guide s'enrichit, **c'est grâce à tout l'écosystème des tiers-lieux et à l'équipe Be.Tiers-Lieux** qui se dépense sans compter depuis 2010 !

Notre énergie est sans cesse renouvelée par vos mots et partages.
Un petit mot, même un seul, sera le bienvenu ;-)

Partagez-nous vos **remarques enthousiastes** ou vos **conseils d'amélioration !**

RUBEN.

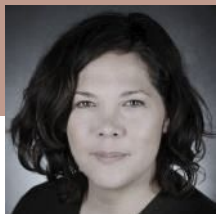


Fondateur

Concepteur & opérateur de Tiers-Lieux

- Autodidacte tombé à 18 ans dans une startup.
- Entrepreneur depuis 2001, communication puis SSII.
- Fondateur d'incubateurs, de coworking et de tiers-lieux depuis 2006.
- Créateur de lieux, d'espaces numériques et de méthodes hybrides

LAURE.



Directrice Associée

Conceptrice & opératrice de Tiers-Lieux

- Fonctions de direction communication, RSE et innovations dans le secteur de la promotion immobilière
- Missions d'accompagnement médias et newbizz chez Dentsu Aegis Network
- Entrepreneur, formatrice depuis 2020
- Créatrice d'évènements

ANOUK.



Chef de projet

Conceptrice & opératrice de Tiers-Lieux

- Spécialiste en Innovation sociale
- Développement territorial
- Mobilisation et formation
- Recherche de financements

+ 30 EXPERT-ES

Formé-es aux méthodes hybrides Be.Tiers-Lieux

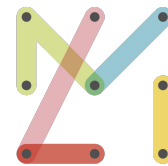
- Etude de territoire
- Création de concepts
- Animation de communauté
- Pilotage de projets
- Zoning
- Business-Plans
- Recherche de financements
- Architectes, mobilier, déco
- Informatique, contrôle d'accès, wifi, réseau
- Expert-es cuisine, fablab, coworking, coliving, process, recrutement, formation, communication, événementiel, management, gestion...

MERCI !!

Gardons contact et rejoignez la communauté Be.Tiers-Lieux sur les réseaux sociaux

Ruben GRAVE
Fondateur & passionné

4



BE.TIERS-LIEUX
AGENCE DE PROJETS HYBRIDES

A BIENTÔT.

BE.TIERS-LIEUX

60, RUE DE LA JONQUIÈRE - 75017 PARIS

bienvenue@betierslieux.fr

<https://be-tiers-lieux.fr>

09 5005 1919

LinkedIn : <https://www.linkedin.com/company/betierslieux/>

FaceBook : <https://www.facebook.com/BeTiersLieux>

Twitter : <https://twitter.com/betierslieux>